

Οικονομικό Δελτίο

Σέρρες 30/04/2010

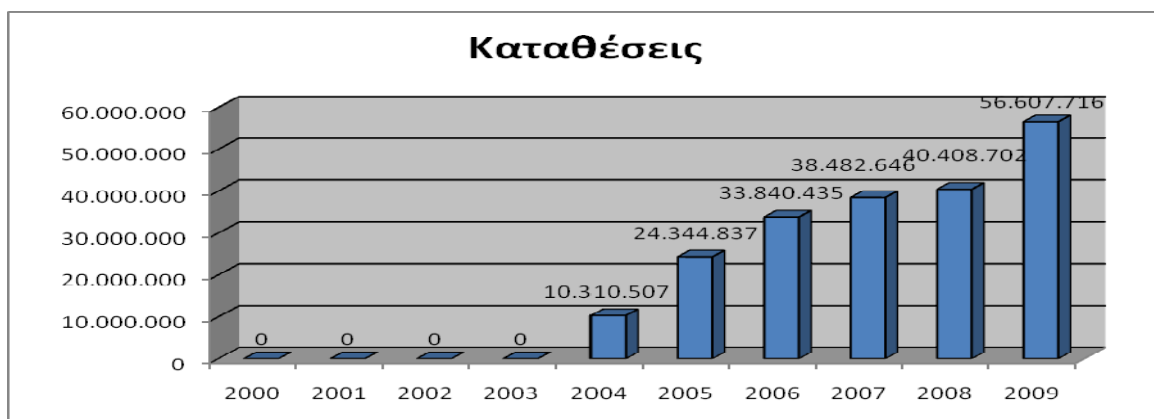
Βασικά Οικονομικά Μεγέθη Χρήση 2009

Παρουσιάζοντας την εικόνα της πορείας της Τράπεζας κατά την Χρήση 01/01/2009 -31/12/2009, παραθέτουμε συνοπτική ανάλυση των Οικονομικών Στοιχείων της Χρήσης καθώς και Συγκριτική παρουσίαση αυτών με προηγούμενα έτη σε πίνακες.

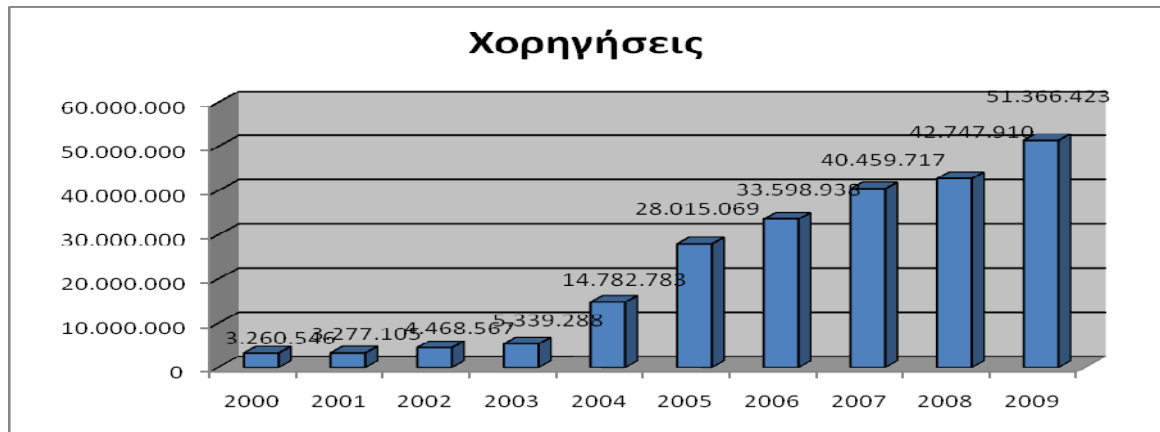
Ο Αστικός Πιστωτικός Συνεταιρισμός Ν. Σερρών απέκτησε την άδεια λειτουργίας του ως Τράπεζα στις 31/12/2003, ενώ το πρώτο εξάμηνο του 2004 αποτέλεσε μεταβατική περίοδο και κατ' ουσία η λειτουργία του με πλήρη ανάπτυξη Τραπεζικών Προϊόντων ξεκίνησε το Β' εξάμηνο του 2004.



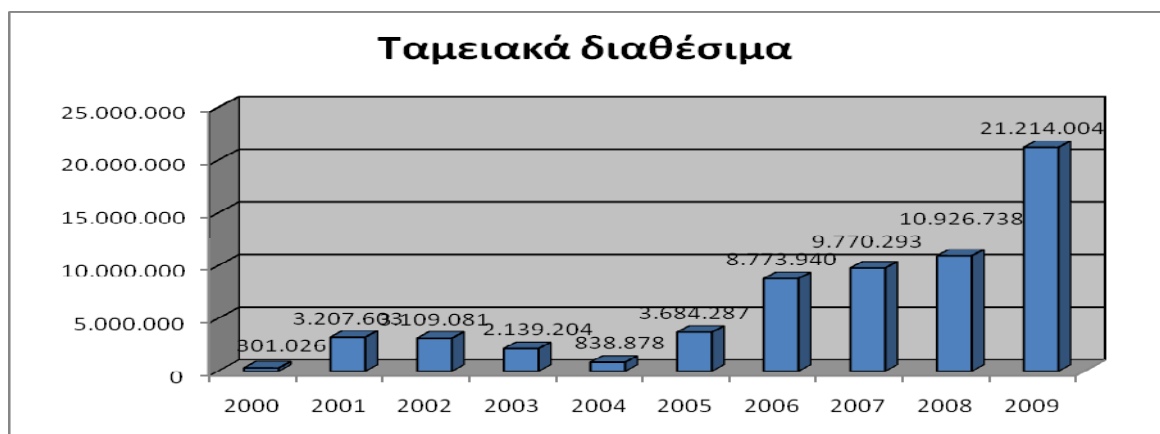
Το σύνολο του Ενεργητικού ανήλθε σε 74,4 εκατ. Ευρώ, έναντι 55,3 εκατ. Ευρώ το 2008 αυξημένο κατά 34,5 %.



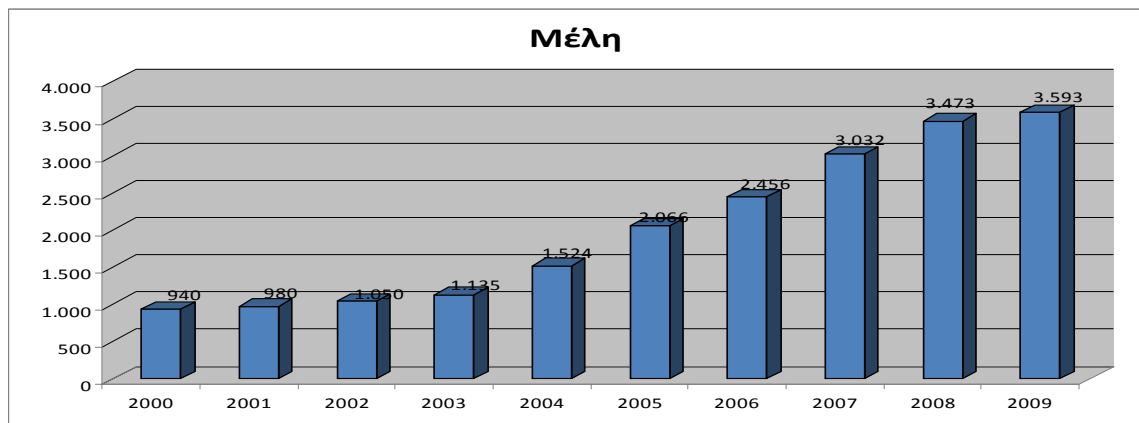
Οι καταθέσεις της Τράπεζας έφτασαν τα 56,6 εκ. Ευρώ, έναντι 40,4 εκ. Ευρώ το 2008, αυξημένες κατά 40,1 %.



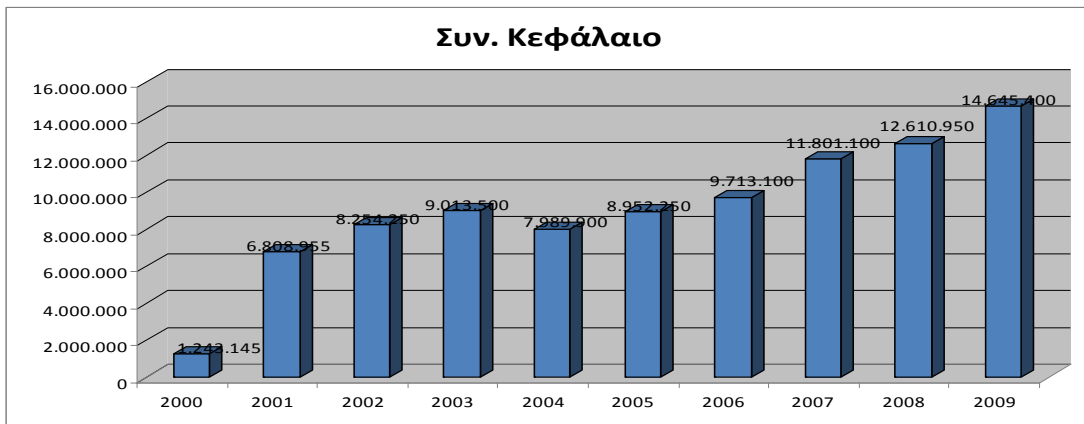
Οι χορηγήσεις της Τράπεζας έφτασαν τα 51,3 εκ. Ευρώ, έναντι 42,7 εκ. Ευρώ το 2008, αυξημένες κατά 20,1 %.



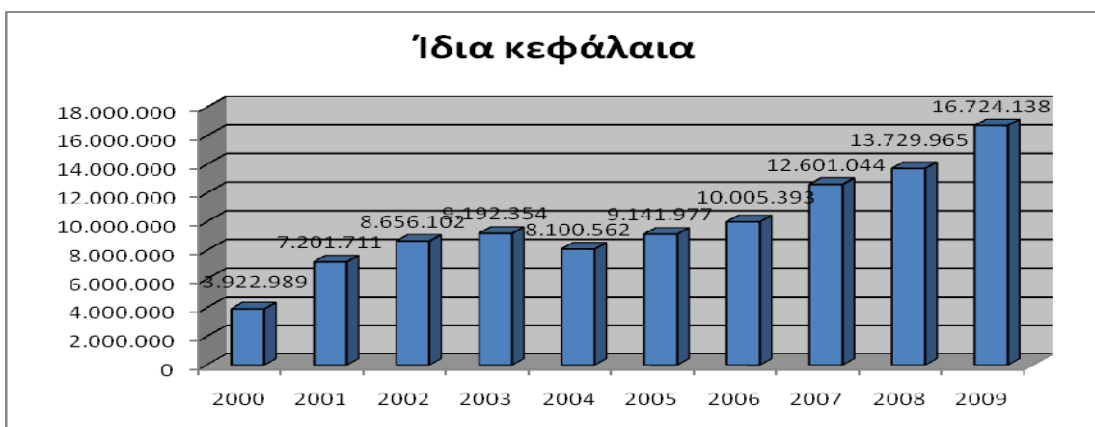
Τα Ταμειακά Διαθέσιμα έφτασαν τα 21.2 εκ. Ευρώ έναντι 10,9 εκ. το 2008 παρουσιάζοντας αύξηση κατά 94,5%.



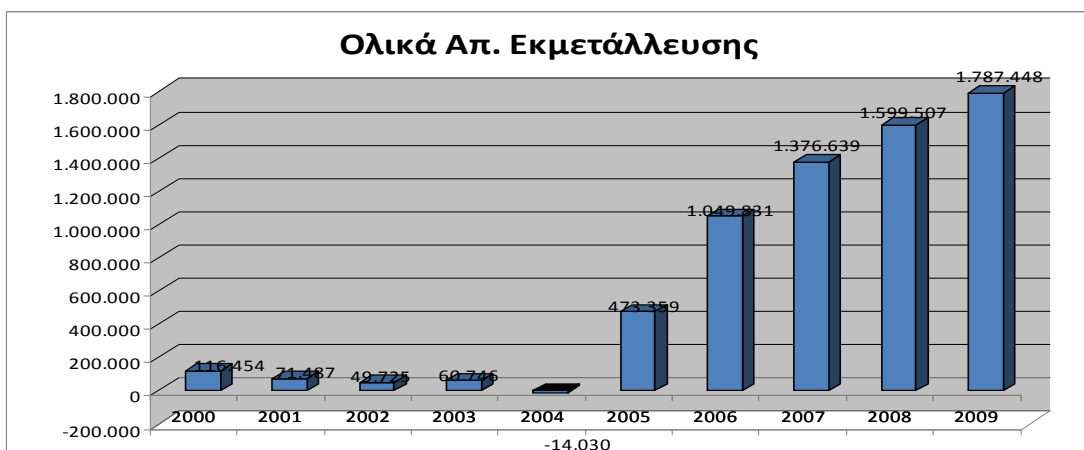
Σήμερα ο συνολικός αριθμός των Μελών - Συνεταίρων ανέρχεται στα 3.593 οι οποίοι αποτελούν ισχυρή και σταθερή πελατειακή βάση της Τράπεζας.



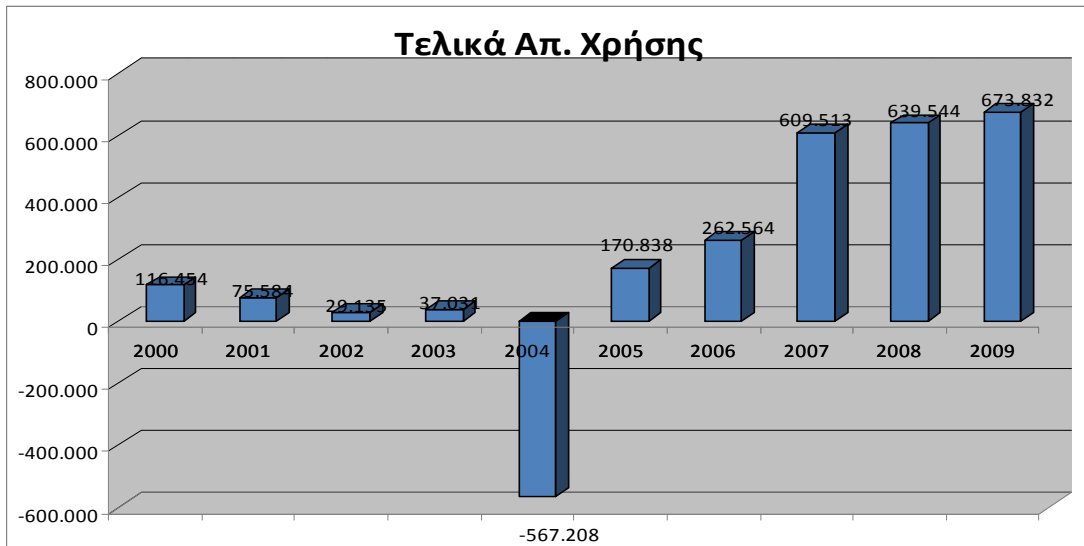
Τα Συνολικά Κεφάλαια έφτασαν τα 14,6 εκ. Ευρώ έναντι 12,6 εκ. το 2008 παρουσιάζοντας αύξηση κατά 15,8%.



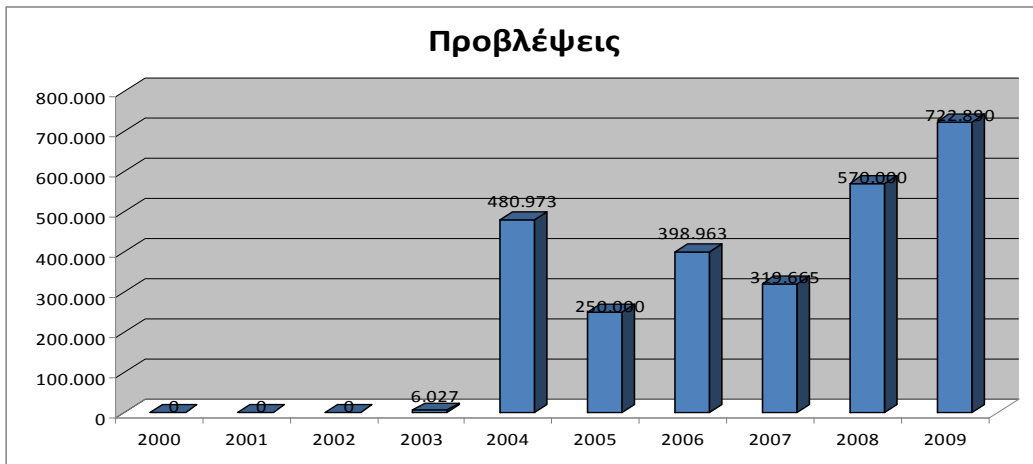
Τα Ίδια Κεφάλαια έφτασαν τα 16,7 εκ. Ευρώ έναντι 13,7 εκ. το 2008 παρουσιάζοντας αύξηση κατά 21,8%.



Η προ φόρων, αποσβέσεων και προβλέψεων κερδοφορία της Τράπεζας για το 2009 διαμορφώθηκε στα 1.787,4 χιλ. Ευρώ, έναντι 1.599,5 χιλ. Ευρώ το 2008 παρουσιάζοντας αύξηση κατά 11,75%.



Τα προ φόρων Κέρδη της Χρήσης ανήλθαν σε 673,8 χιλιάδες Ευρώ, έναντι 639,5 του 2008, αυξημένα κατά 5,37 % λόγω των αυξημένων προβλέψεων.



Οι Προβλέψεις έφτασαν τις 722,8 χιλ. Ευρώ έναντι 570 χιλ. το 2008 παρουσιάζοντας αύξηση κατά 26,8%.



Οι Σωρευτικές Προβλέψεις έφτασαν τις 1,7 εκ. Ευρώ έναντι 1,5 εκ. το 2008 παρουσιάζοντας αύξηση κατά 13,3%.

Το έτος 2010 παρά την αβεβαιότητα που επικρατεί στον ευρύτερο τραπεζικό τομέα και στην οικονομία της χώρας μας, εμείς θα εξακολουθήσουμε να είμαστε αισιόδοξοι για την πορεία της Τράπεζας.

Για εμάς, μια μεγάλη κρίση σημαίνει ταυτόχρονα μια μεγάλη ευκαιρία να αξιοποιήσουμε τις δυνατότητες της τοπικής αγοράς.

Η οικονομική κρίση βρίσκει την Τράπεζα εύρωστη και δυνατή, χωρίς ουσιαστικά προβλήματα, αλλά πάντα με τη δέσμευση για σωστή διαχείριση και προσεκτική πιστοδοτική πολιτική.

Η βασική στρατηγική και προτεραιότητά μας και το 2010, είναι η διατήρηση της υψηλής ρευστότητας και η ενίσχυση της Κεφαλαιακής επάρκειας μαζί με την αποτελεσματική διαχείριση του Πιστοδοτικού κινδύνου καθώς και η συνεχής προσπάθεια συγκράτησης του κόστους.

Θεωρούμε χρέος και ευθύνη μας να διατηρήσουμε την Τράπεζα μας εύρωστη και δυνατή, ικανή να ανταπεξέρχεται των δυσκολιών, για να μπορεί να στηρίζει την Οικονομία με έργα και πράξεις, να εμπνέει εμπιστοσύνη στους πελάτες της και να προσφέρει όφελος και αξία στους Συνεταίρους της.

Για την **Συνεταιριστική Τράπεζα Σερρών**

Ο Πρόεδρος

ο Γενικός Διευθυντής

Χατζηηλιάδης Ιωάννης

Ψαρογιάννης Γεώργιος