

Βασικά Οικονομικά Μεγέθη Χρήσης 2010

Παρουσιάζοντας την εικόνα της πορείας της Τράπεζας κατά την Χρήση 01/01/2010 -31/12/2010, παραθέτουμε συνοπτική ανάλυση των Οικονομικών Στοιχείων της Χρήσης καθώς και Συγκριτική παρουσίαση αυτών με προηγούμενα έτη σε πίνακες.

Ο Αστικός Πιστωτικός Συνεταιρισμός Ν. Σερρών απόκτησε την άδεια λειτουργίας του ως Τράπεζα στις 31/12/2003, ενώ το πρώτο εξάμηνο του 2004 αποτέλεσε μεταβατική περίοδο και κατ' ουσία η λειτουργία του με πλήρη ανάπτυξη Τραπεζικών Προϊόντων ξεκίνησε το Β' εξάμηνο του 2004.

Το 2010 είναι η 6^η χρονιά που λειτουργούμε ως Τράπεζα και ως Εκπρόσωπος του Διοικητικού Συμβουλίου θέλω να τονίσω τα εξής:

Στα έξι αυτά χρόνια (όπου διανύουμε την δεύτερη θητεία μας ως Δ.Σ.) η ΣΥΝΕΤΑΙΡΙΣΤΙΚΗ ΤΡΑΠΕΖΑ Ν. ΣΕΡΡΩΝ έγινε υπολογίσιμη δύναμη ανάμεσα στις άλλες εμπορικές τράπεζες του Νομού μας κερδίζοντας την θέση που τις αξίζει μέσα στην Τοπική Τραπεζική αγορά και έθεσε ισχυρές βάσεις για την πορεία της στα επόμενα χρόνια.

Η ομαλή και ισομερής αύξηση των μεγεθών της Τράπεζας ήταν βασική μας προϋπόθεση για την εύρυθμη ανάπτυξη της Τράπεζας και μαζί με την κεφαλαιακή διασπορά αποτελούν το κύριο μέλημα των στελεχών και της Διοίκησης.

Η εικόνα των βασικότερων οικονομικών μεγεθών της ΣΥΝΕΤΑΙΡΙΣΤΙΚΗΣ ΤΡΑΠΕΖΑΣ Ν. ΣΕΡΡΩΝ παρουσιάζεται συνοπτικά στους παρακάτω πίνακες:



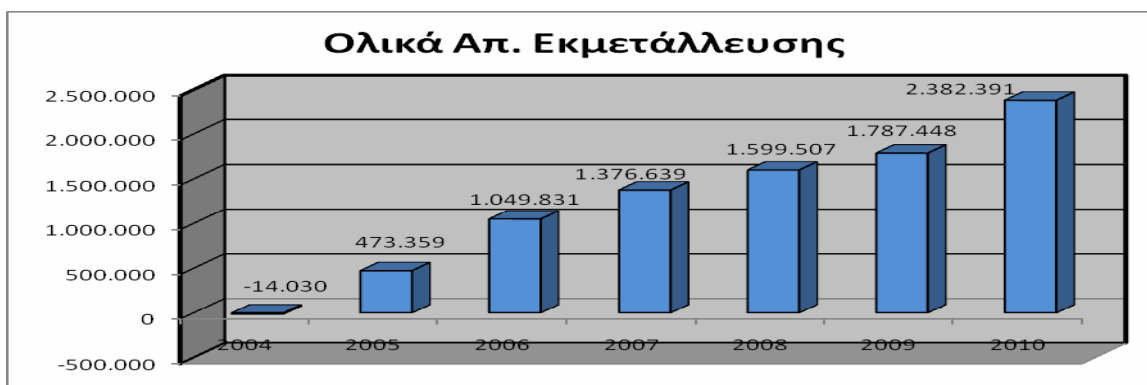
- Το σύνολο του Ενεργητικού ανήλθε σε 72.523.947 Ευρώ.
- Από το 2004 έως την 31/12/2010 διαμορφώθηκε από 17,9 εκ. Ευρώ σε 72,5 εκ. Ευρώ παρουσιάζοντας συνολική αύξηση κατά 303,5%.



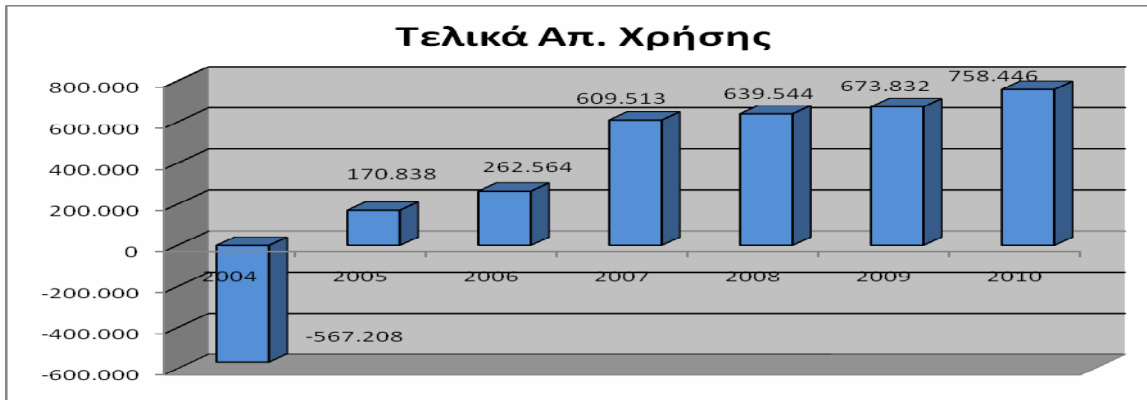
- Οι καταθέσεις της Τράπεζας έφτασαν τα 54.369.524. Ευρώ.
- Από το 2004 έως την 31/12/2010 ανήλθαν από 10,3 εκ. Ευρώ σε 54,3 εκ. Ευρώ παρουσιάζοντας συνολική αύξηση κατά 427,32%.



- Οι χορηγήσεις της Τράπεζας έφτασαν τα 53.311.726 . Ευρώ.
- Από το 2004 έως την 31/12/2010 ανήλθαν από 14,8 εκ. Ευρώ σε 53,3 εκ. Ευρώ παρουσιάζοντας συνολική αύξηση κατά 260,63%.

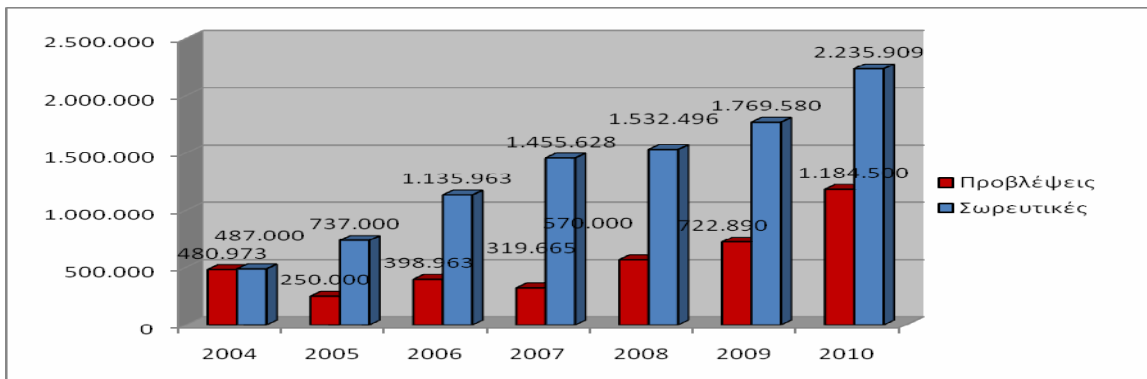


- Η λειτουργική κερδοφορία της Τράπεζας (προ αποσβέσεων, προβλέψεων και φόρων) για το 2010 διαμορφώθηκε στα 2.382,3 χιλ. Ευρώ, έναντι 1.787,4 χιλ. Ευρώ το 2009 παρουσιάζοντας αύξηση κατά 33,28%.
- Από το 2004 έως την 31/12/2010 διαμορφώθηκε από -14 χιλ. Ευρώ σε 2.382,3 χιλ Ευρώ παρουσιάζοντας μια εντυπωσιακή κερδοφόρα πορεία.



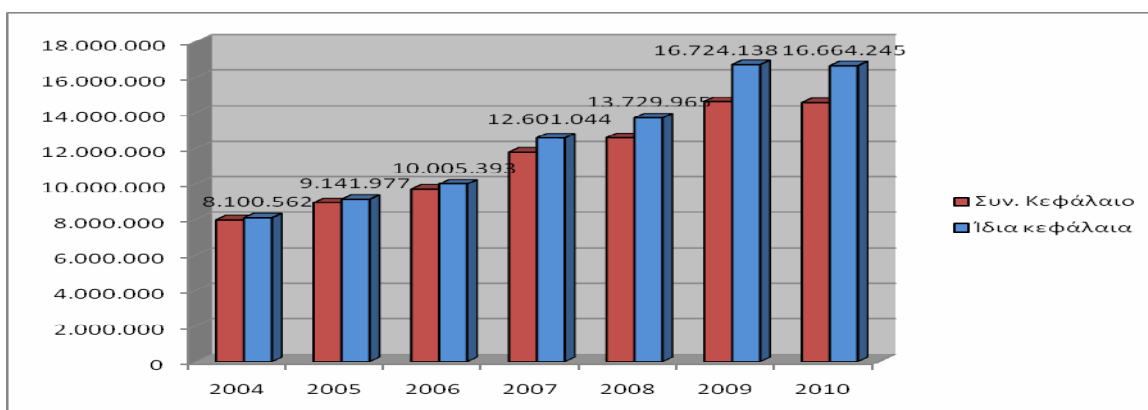
- Τα προ φόρων Κέρδη της Χρήσης ανήλθαν σε 758,4 χιλιάδες Ευρώ, έναντι 673,8 του 2009, αυξημένα κατά 12,56 %.

Η Τράπεζα ακολουθεί πολιτική συνεχούς ενίσχυσης της Κεφαλαιακής της επάρκειας μέσω των αυξημένων προβλέψεων από τας λειτουργικά της κέρδη.



- Οι Προβλέψεις ενισχύθηκαν κατά 1.184,5 χιλ. Ευρώ από τα κέρδη της χρήσης 2010, έναντι 722,8 χιλ. το 2009 παρουσιάζοντας αύξηση κατά 63,86%.

- Οι Συσσωρευμένες Προβλέψεις έφτασαν τις 2.235 χιλ Ευρώ έναντι 1.769 χιλ. Ευρώ το 2009 παρουσιάζοντας αύξηση κατά 26,35%.

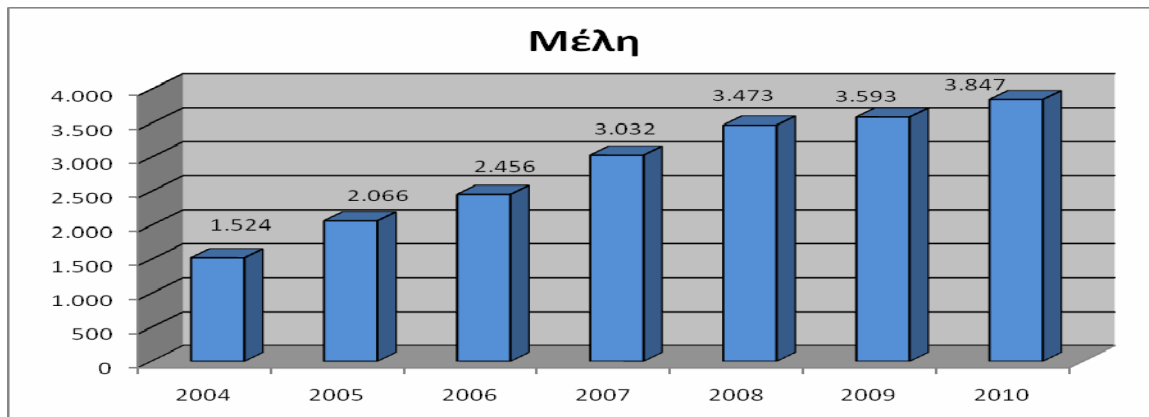


- Το **Συνεταιριστικό Κεφάλαιο** ανήλθε στα 14.584.350 Ευρώ.

- Από το 2004 έως την 31/12/2010 διαμορφώθηκε από 7,9 εκ. Ευρώ σε 14,5 εκ. Ευρώ παρουσιάζοντας συνολική αύξηση κατά 82,53%.

- Τα **Ίδια Κεφάλαια** της Τράπεζας έφτασαν τα 16.664.245 Ευρώ.

- Από το 2004 έως την 31/12/2010 ανήλθαν από 8,1 εκ. Ευρώ σε 16,6 εκ. Ευρώ παρουσιάζοντας συνολική αύξηση κατά 105,72%.



- Στις 31/12/2010 ο συνολικός αριθμός των Μελών - Συνεταίρων ανήλθε στους 3.847 οι οποίοι αποτελούν ισχυρή και σταθερή πελατειακή βάση της Τράπεζας.

Το έτος 2011 παρά την αβεβαιότητα που επικρατεί στον ευρύτερο τραπεζικό τομέα και στην οικονομία της χώρας μας, εμείς θα εξακολουθήσουμε να είμαστε αισιόδοξοι για την πορεία της Τράπεζας.

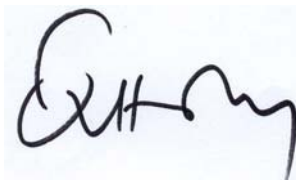
Η οικονομική κρίση βρίσκει την Τράπεζα εύρωστη και δυνατή, χωρίς ουσιαστικά προβλήματα, αλλά πάντα με τη δέσμευση για σωστή διαχείριση και προσεκτική πιστοδοτική πολιτική.

Η βασική στρατηγική και προτεραιότητά μας και το 2011, είναι η διατήρηση της υψηλής ρευστότητας και η ενίσχυση της Κεφαλαιακής επάρκειας μαζί με την αποτελεσματική διαχείριση του Πιστοδοτικού κινδύνου καθώς και η συνεχής προσπάθεια συγκράτησης του κόστους.

Ταυτόχρονα η πρόκληση της συνένωσης των πέντε Συνεταιριστικών Τραπεζών της Βορείου Ελλάδος (Ν. Σερρών, Ν. Δράμας, Ν. Έβρου, Ν. Πιερίας και Δυτ. Μακεδονίας) αποτελεί για την Διοίκηση στόχος στον οποίο θα πρέπει να εστιάσουμε στοχεύοντας στην ενίσχυση του Συνεταιριστικού Τραπεζικού μοντέλου στην Βόρεια Ελλάδα.

Θεωρούμε χρέος και ευθύνη μας να διατηρήσουμε την Τράπεζα μας εύρωστη και δυνατή, ικανή να ανταπεξέρχεται των δυσκολιών, για να μπορεί να στηρίζει την Οικονομία με έργα και πράξεις, να εμπνέει εμπιστοσύνη στους πελάτες της και να προσφέρει όφελος και αξία στους Συνεταίρους της.

Για την **Συνεταιριστική Τράπεζα Σερρών**



Ιωάννης Σ. Χατζηηλιάδης

Πρόεδρος Δ.Σ.